

"CON PALAZZO CAPRONI FIN-BETON FIRMA IL TOP"

Palazzo Caproni:
a Brembate Sopra
non è comprarsi una casa...
è scegliere una vita diversa

Un altro piccolo gioiello in provincia di Bergamo. Dopo il parco astronomico Torre del Sole, a Brembate Sopra è in fase di conclusione la costruzione di Palazzo Caproni e della splendida piazza che completa un piano integrato di intervento rilevante sia sotto l'aspetto edile che architettonico. Un piano che, per quanto riguarda il paese, andrà a completarsi con il teatro dell'Opera - una struttura ad alto contenuto tecnologico che, come Palazzo Caproni, verrà costruita dalla bresciana Fin-Beton -.

A firmare il progetto del palazzo dedicato ad uno dei fondatori dell'aeronautica e l'architetto Eliseo Papa. Nel palazzo sono stati realizzati un centinaio di appartamenti, ci sono negozi, la nuova piazza centrale di 3.000 metri quadrati abbracciata su tre lati dai portici e che cela nel sottosuolo un parcheggio di uguale ampiezza ed un tunnel che toglie in superficie il passaggio delle auto dal centro del paese. Sensibilità artistica, bellezza pura, ricerca architettonica, ma anche praticità.

Sono innumerevoli i vantaggi di abitare in Palazzo Caproni, a Brembate Sopra, alle porte di Bergamo e ai piedi delle Prealpi Orobie dove, nell'aria pulita, ti aspetta la tua splendida casa in un palazzo stile '700. Già, perché l'intervento costruttivo è partito seguendo una linea progettuale ben precisa che ha voluto realizzare qualcosa di unico.

Palazzo Caproni offre un ambiente protetto nel quale si gode della tranquillità di un giardino pensile di 10.000 metri quadrati affacciato su una piazza con portici e mosaici che risplende come quelle delle più celebri città d'arte. I mosaici sono frammenti delle opere di Baschenis, Lorenzo Lotto, Palma il Vecchio, Moroni, Ceresa, Caravaggio, Il Pitocchetto, una carrellata di bellezza per evocare la ricchezza artistica delle terre bergamasche. I mosaici sono stati realizzati dai maestri dell'Accademia del mosaico libanese.

Lavorare a Milano, ma con trequarti d'ora di viaggio con uno dei 27 treni giornalieri da Porta Garibaldi tornare tranquillo la sera a Brembate Sopra è uno dei vantaggi.

E non è tutto. In questa area si concentrano servizi che fanno invvidia ad una città. Sotto casa ci sono l'asilo nido e la scuola materna,

tanti negozi di vicinato e l'ufficio postale, mentre i bambini possono raggiungere a piedi, liberi dal pericolo delle auto ed entro un raggio di 150 metri, le scuole elementari e medie, la palestra scolastica e l'oratorio.

Sull'altro lato della piazza ci sono il municipio, la farmacia, il poliambulatorio aperto e controllato fino a sera e anche l'avveniristico Nuovo Teatro dell'Opera che ospiterà alternativamente anche opere teatrali e concerti, film e conferenze.

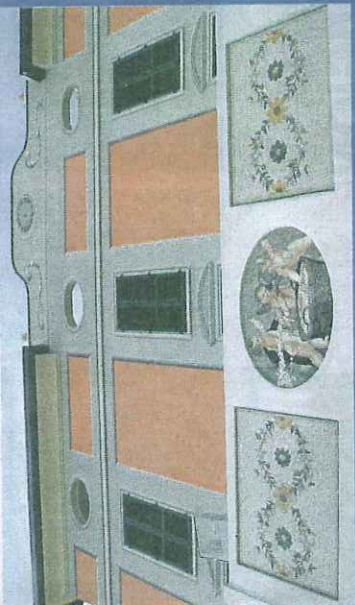
E alla sera, con una breve passeggiata si potrà arrivare fino al Parco astronomico la Torre del Sole e come alternativa ad una noiosa serata davanti alla televisione, osservare stelle e pianeti al telescopio o viaggiare sorprendentemente nello spazio virtuale con il planetario digitale 3D più avanzato d'Italia.

Tutta la famiglia potrà raggiungere con la pista ciclabile il centro sportivo comunale con la piscina coperta (tre vasche, sauna, bagno turco e caffetteria), la palestra polifunzionale, il calcetto coperto, la palestra fitness e un campo di calcio con pista di atletica, organizzati da una Polisportiva con più di 4.000 iscritti, paradiso dell'aggregazione.



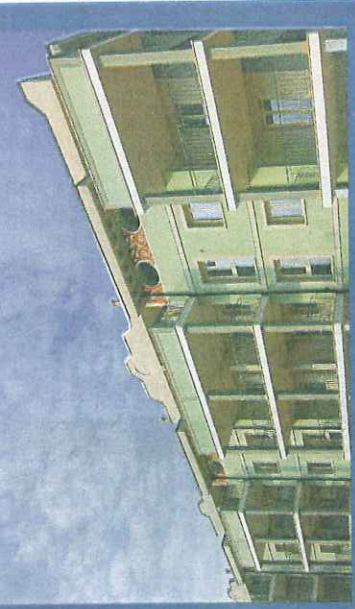
I SERVIZI SONO IL PLUS

L'asilo nido e la scuola materna, negozi di vicinato e l'ufficio postale, le scuole elementari e medie, la palestra scolastica e l'oratorio: tutto questo è nelle vicinanze di Palazzo Caproni.



L'ARTE PARLA BERGAMASCO

I mosaici richiamano le opere di Baschenis, Lotto, Palma il Vecchio, Moroni, Ceresa, Caravaggio, Il Pitocchetto, una degna carrellata per evocare la ricchezza artistica delle terre bergamasche.



LUOGO IDEALE PER ABITARE

Nel palazzo sono stati realizzati un centinaio di appartamenti, ci sono negozi, la nuova piazza centrale di 3.000 mq abbracciata su tre lati dai portici e che cela nel sottosuolo un ampio parcheggio.